

Les Étapes du design

Méthodologie

par *Bernard Alonso*



Récapitulatif.

Un Permaculteur c'est:



1. Celui qui développe et priorise son **intuition**.
2. Celui qui **observe** et **comprend** son environnement;(systèmes, fonctions liens)
3. Celui qui **applique** les lois fondamentales de la **Nature** et ses principes.
4. Celui qui voit à long terme incérant le concept de **durabilité**.
5. Celui qui fait **un plan**, ou un **Design** avant de passer à l'action.



Méthodes de Design.

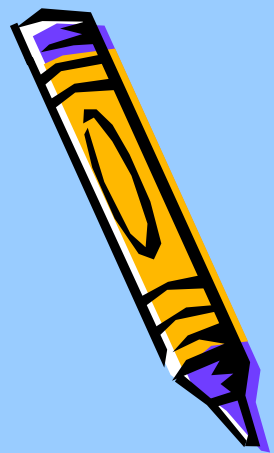


- par Bill Mollison les 21 étapes.

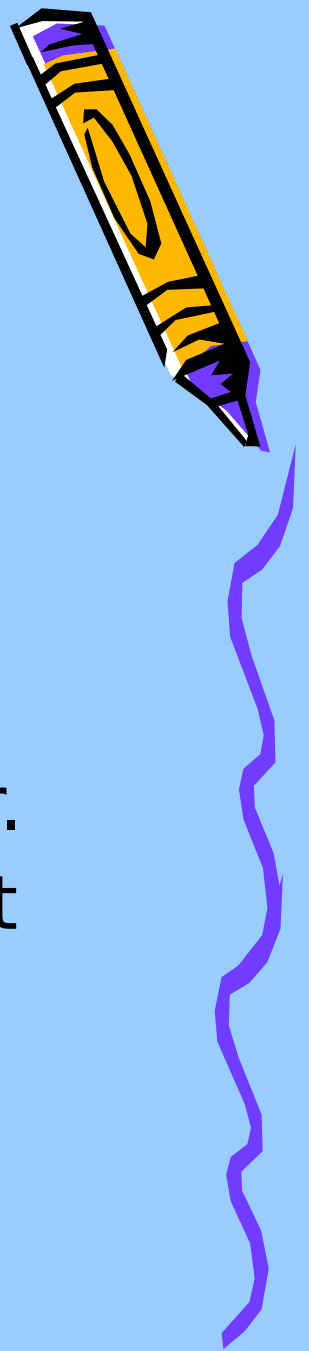
page 36 et 37 *manuel RHA.*

- RHA: les étapes du design

page 38 à 44 *manuel RHA.*



Les 7 lois de Bill

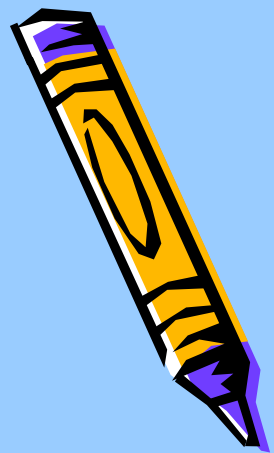


1. Tout est relié avec le tout.
2. Tout se jardine.
3. Le rendement d'un système est "théoriquement" illimité. La seule limite est l'imagination du designer.
4. Utiliser des observations longues et réfléchies plutôt qu'un long travail sans réflexion.



5. Rester en dehors de la forêt (garder la vie sauvage intacte, sans la déranger).
6. Travailler avec la **Nature** et non contre elle.
7. Le problème c'est la solution.

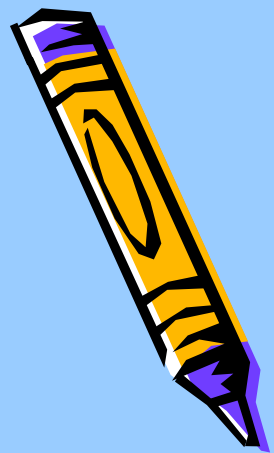




La méthode O'BREDIM



O



- O pour **Observation**:

La clé c'est une bonne observation. Utilisez tous vos sens et votre intuition. Essayer d'observer au-delà des 4 saisons, imaginez les extrêmes climatiques. Allez dans les détails " le vent, les ombres, ou le chat aime s'asseoir, vers ou la pointe des arbres se dirige, les chemins utilisé, la vie sauvage à proximité etc.



B

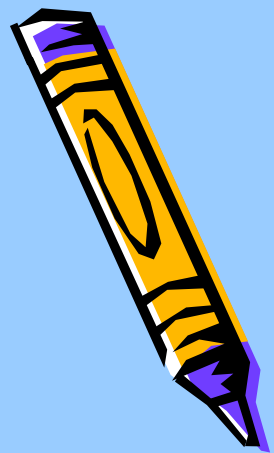


- **B** pour ***Boundaries*** , ou ***bordures limites,***

Quelles sont les limites du site? marcher et découvrez les, ... regarder au-delà de la limite, de la bordure, de la frontière, voyez aussi quelles sont les limites du projet, financière ? Physiques ? Climatiques; vos propres limites ... s'il y en a...



R

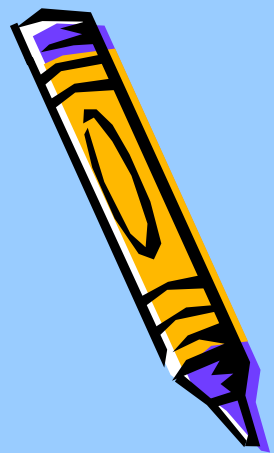


- **R** *pour Ressources:*

Quelles sont les ressources disponibles les plantes, le matériel sur place, l'énergie eau, air? Quelles sont les connaissances les habiletés, le temps disponibles des personnes impliquées? Les ressources financières ? Les sommes sont disponibles en masse ou en différé? Le temps? Les voisins, le village, etc.



E



- **E pour Évaluation:**

Faites l'analyse de ce que vous avez. Comment les éléments interagissent entre eux ? Évaluez votre projet les moyens versus la taille du projet puis réajuster. Devez-vous faire un design à plusieurs étapes en morcelant le projet?

E aussi pour échéancier.



D

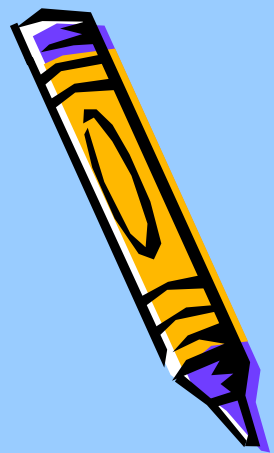


- **D pour Design:**

C'est le temps de sortir vos crayons de couleurs. D'abord le plan de base(base mapping) au préalable, ensuite laisser aller votre créativité (cerveau droit) qui sculpte en tenant compte de toutes les données récoltés. Il y a plusieurs techniques pour faire un plan et elles sont relativement faciles à apprendre.

(n'hésitez pas à retourner en arrière s'il vous manque des données, voir aux détails)



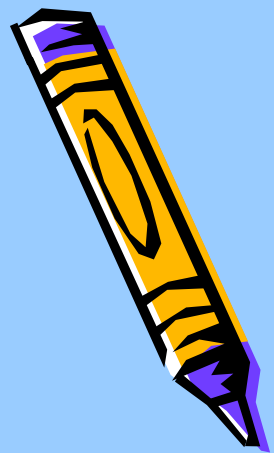


- **I** pour ***Implémentation ... passer à l'action.***

Comment votre plan va devenir une réalité? Voyez le dans votre imagination. Important de prendre en considération le temps, l'échéancier et les étapes dans l'ordre qui vous semble logique. Faites connaître le plan à tous ceux qui y participent, et recevez les impressions avec sagesse; c'est le temps de se réajuster si nécessaire. Démarrer quand la vision est clair pour tous.



M



- **M** *pour Maintenance,*

Soyez constamment conscient de la maintenance du projet quand vous exécutez votre design ... Inutiles de maintenir un système qui a besoin de 3 jours par semaine d'entretien s'il y a seulement deux jours de disponibles. Pensez aussi à la maintenance financière.





Une autre façon simple: **SADI**

- **S** pour **S**urvey (l'inventaire, enquête)
- **A** pour **A**nalyse
- **D** pour **D**esign
- **I** pour **I**mplémentation (installation)



S.W.O.T Analyses



- **S** pour **s**trenght (les forces)
- **W** pour **w**eakness (les faiblesses)
- **O** pour **o**pportunités
- **T** pour **t**hreats (Les dangers)



Donc des petits mots faciles
pour
auto-vérifier les étapes du
design.



- O'B.R.E.D.I.M ou S.A.D.I

- S.W.O.T

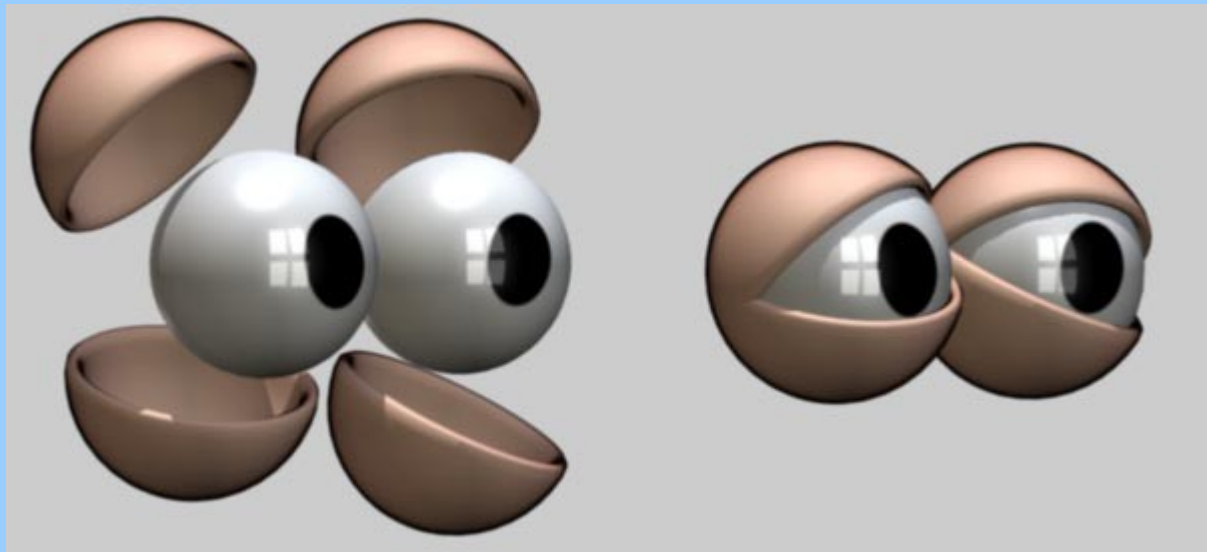
- À traduire en français



Les Facteurs limitant

...

- Structures Visibles *(page 10 Manuel RHA)*





. Structures invisibles *(page 11 Manuel RHA)*



GO... Application en équipe

Entrevue avec la personne concernée pour le premier Design.

- Envoyer à l'avance le formulaire préliminaire (questionnaire*)
- Préparer le matériel, l'équipement nécessaire (*page 39 Manuel RHA*)
- Avoir le plus de renseignements possibles sur l'emplacement (le terrain).
- AYEZ une stratégie au sein de l'équipe.

Bonne exploration.

