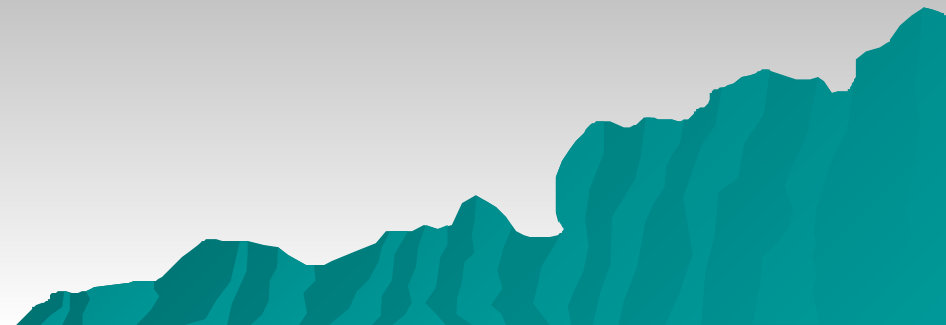


La

Planification

Des Zones.



La raison de subdiviser en zones?

économiser de l'énergie,
du temps ...



- ✂ À quelle fréquence vous devez aller à un endroit dans un espace donné.
- ✂ À quelle fréquence un élément nécessite votre intervention.

◆ Zone, 00

À l'intérieur de vous



Dans la maison

◆ Zone, 0



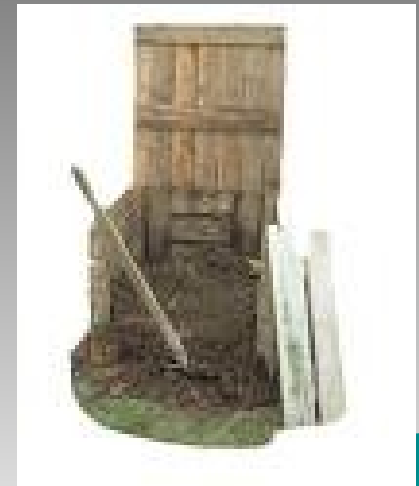
Dehors, après la porte

◆ Zone, 1



Soyez innovateur....

◆ Zone, 2





Adapter au lieu

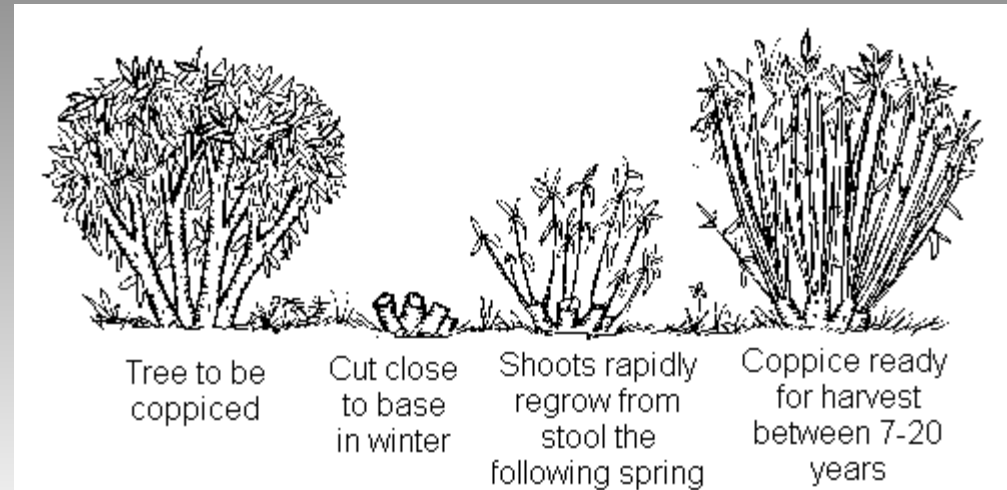
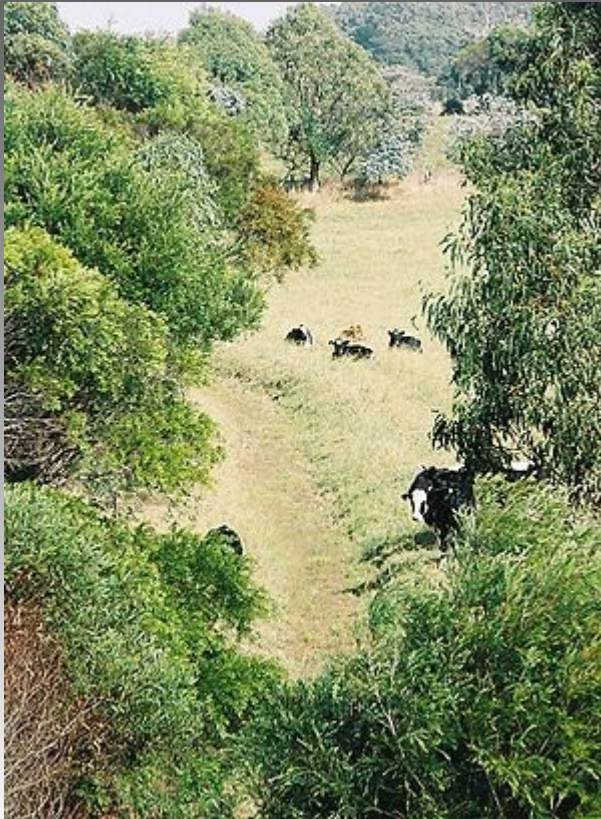


◆ Zone, 3



Enclave ... Forêt ... Agroforesterie.

◆ Zone, 4



5 (ou 6 ou 7) ... Zone intouché...
lieu d'observation

◆ Zone, 5



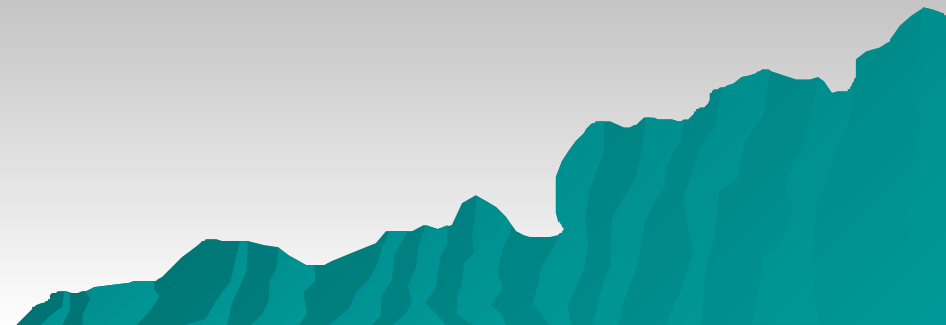
- ◆ L'idéal serait que la zone 5 (zone d'observation) influence l'état de toutes les zones, surtout la

La Zone 00,



La Règle d'or

- ◆ Commencer à développer la zone la plus proche,



Comment placer les éléments dans les zones ?



- ◆ Commencez par le pas de la porte.

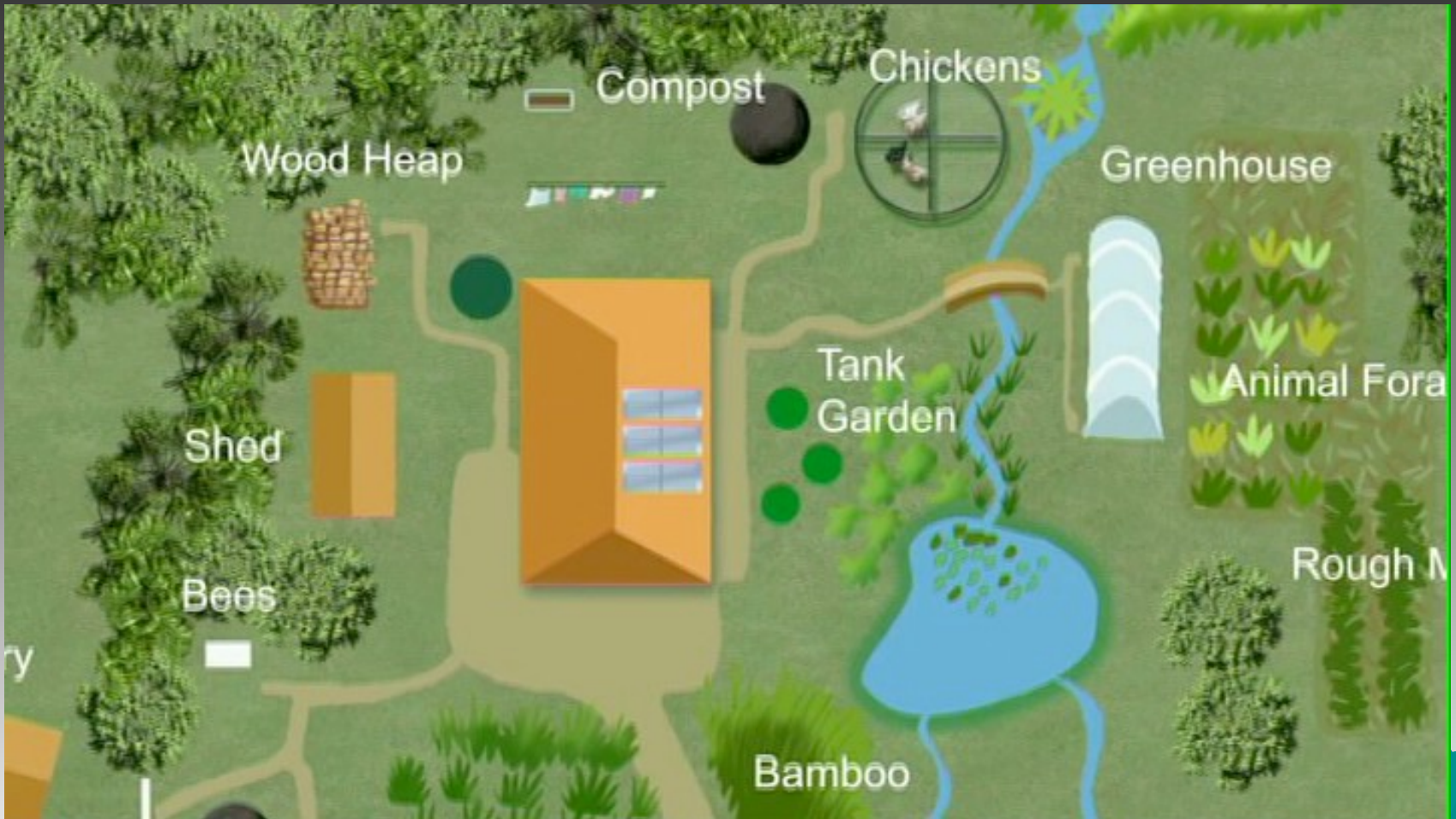
Deux facteurs

- ◆ Le nombre de fois que vous devez rendre visite à la plante, l'animal ou la structure.
- ◆ Le nombre de fois que la plante, l'animal ou la structure a besoin que vous lui rendiez visite ... p46 RHA

(lire manuel RHA p44 à p49)




Economie de pas

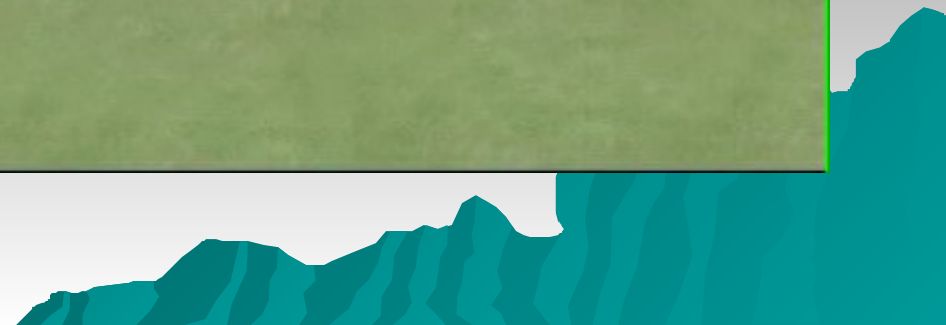
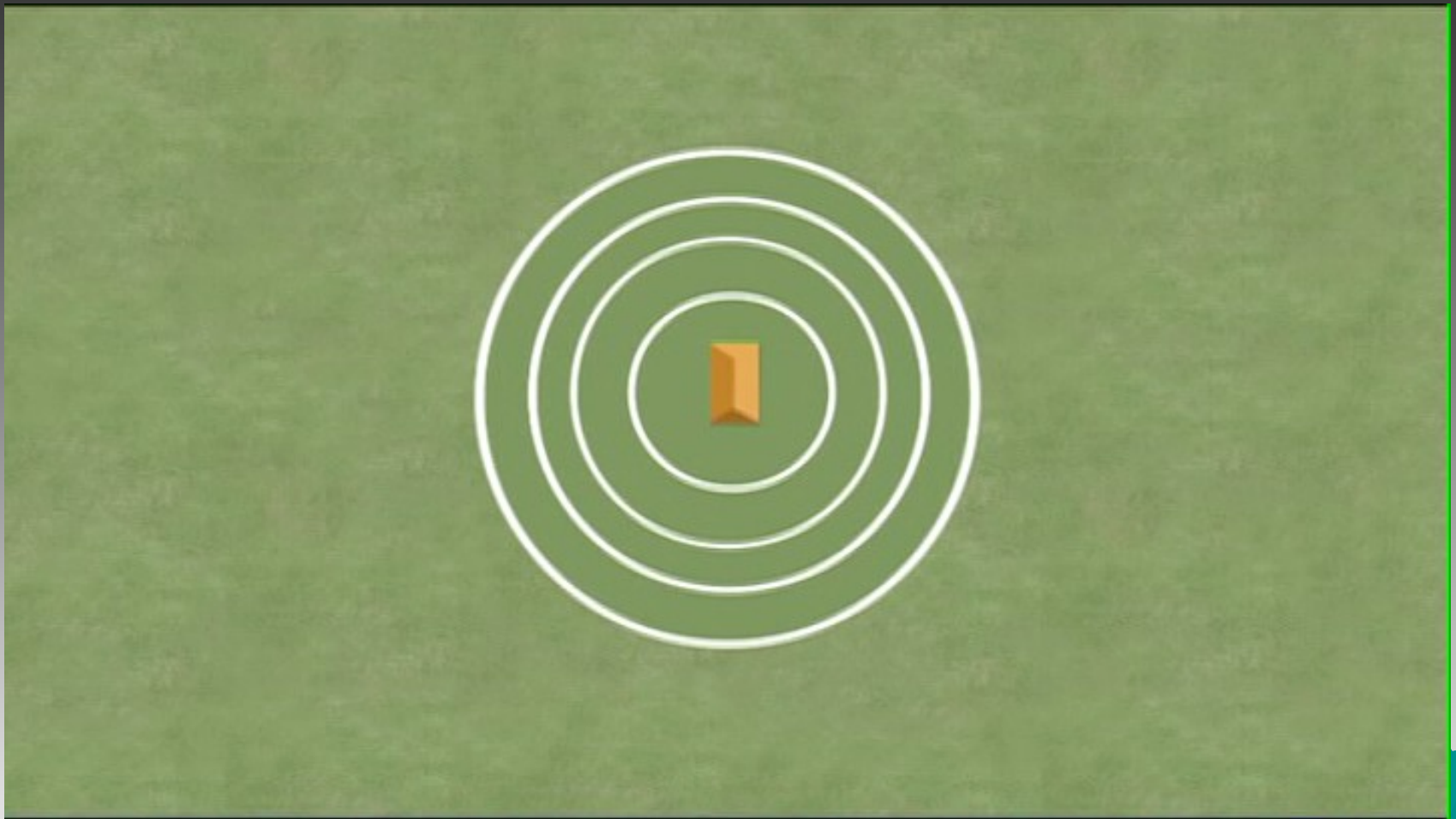


Par exemple


Par exemple, dans l'espace d'une année, nous pourrions rendre visite au poulailler :

- ◆ 365 fois pour les œufs ;
 - ◆ 20 fois pour le fumier ;
 - ◆ 50 fois pour donner de l'eau ;
 - ◆ 5 fois pour choisir des poulets ;
 - ◆ 20 fois pour d'autres raisons.
- 
- A decorative teal silhouette of a mountain range is located in the bottom right corner of the slide.

Formes et Surface des zones



Éléments a prendre en compte

- ◆ les voies d'accès et de transport,
 - ◆ Les pentes,
 - ◆ Les observations climatiques locales,
 - ◆ Les zones d'intérêt particulier, telles les plaines inondables ou les coteaux rocheux.
 - ◆ Les conditions spéciales du sol, telles les sols marécageux.
- 
- A stylized teal silhouette of a mountain range is located in the bottom right corner of the slide.