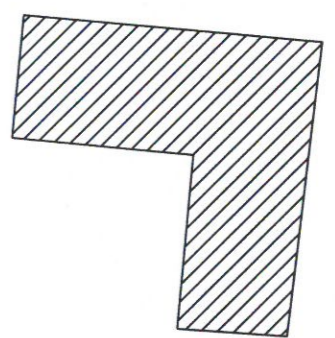
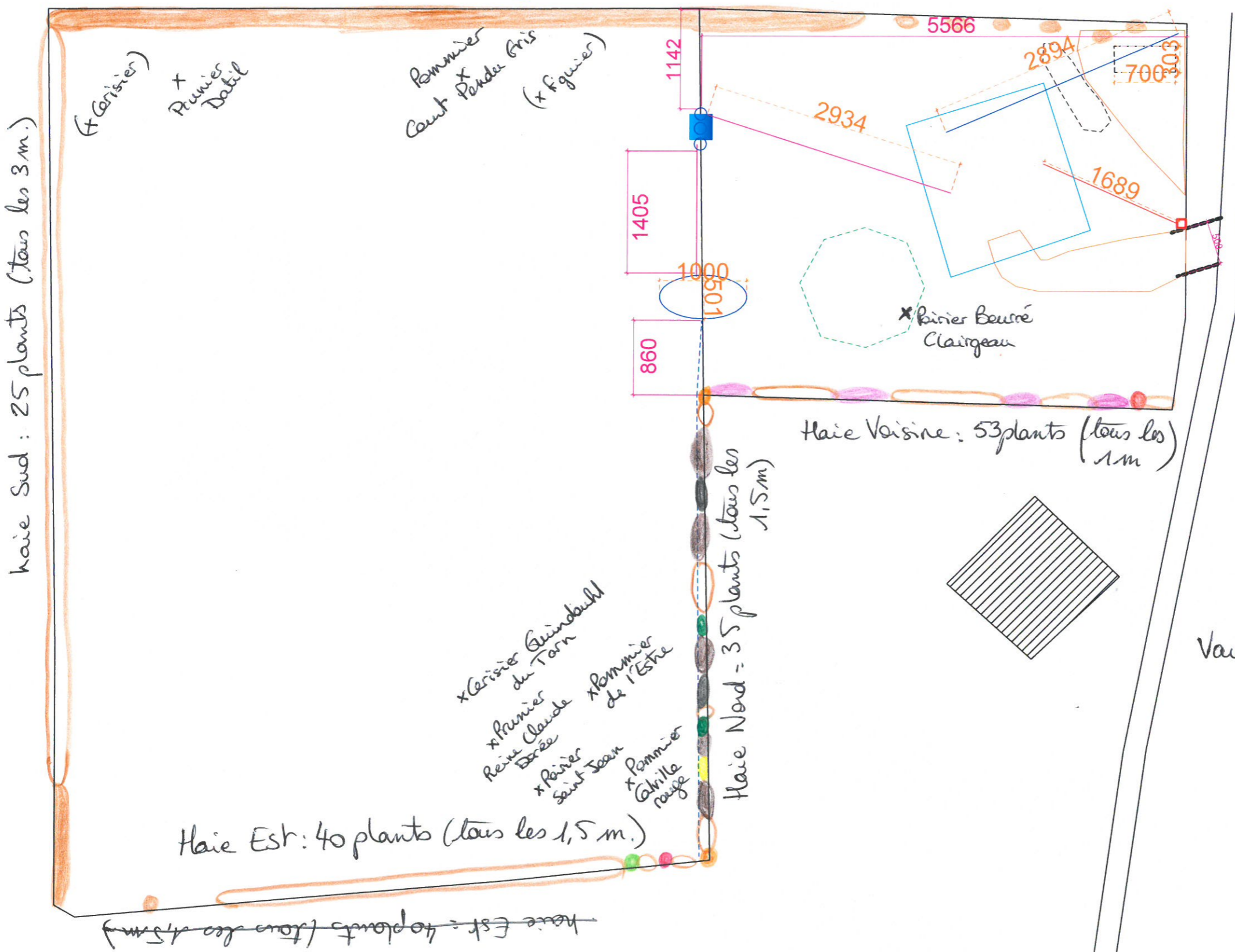


- Tranchées 0.5m de profond
- Tranchées 2m de profond
- Tranchées 1m de profond
- Zone de fondations
- Zone avec gros graviers

- - - Terre argileuse
- - - Terre végétale
- Bassin phyto diam 1,40m
- Marre



- = haie existante comportant:
 - viorne lantane
 - troènes des bois
 - cornouillers sanguins
 - Eglantiers
 - fusain d'Europe
 - Prunelliers
 - Erables champêtres

Variétés supplémentaires pour les haies:

- noisetiers
- sureaux noirs
- pruniers sauvages
- pommiers
- lilas communs
- cognassiers
- merisier
- tilleul des bois
- alisier terminal